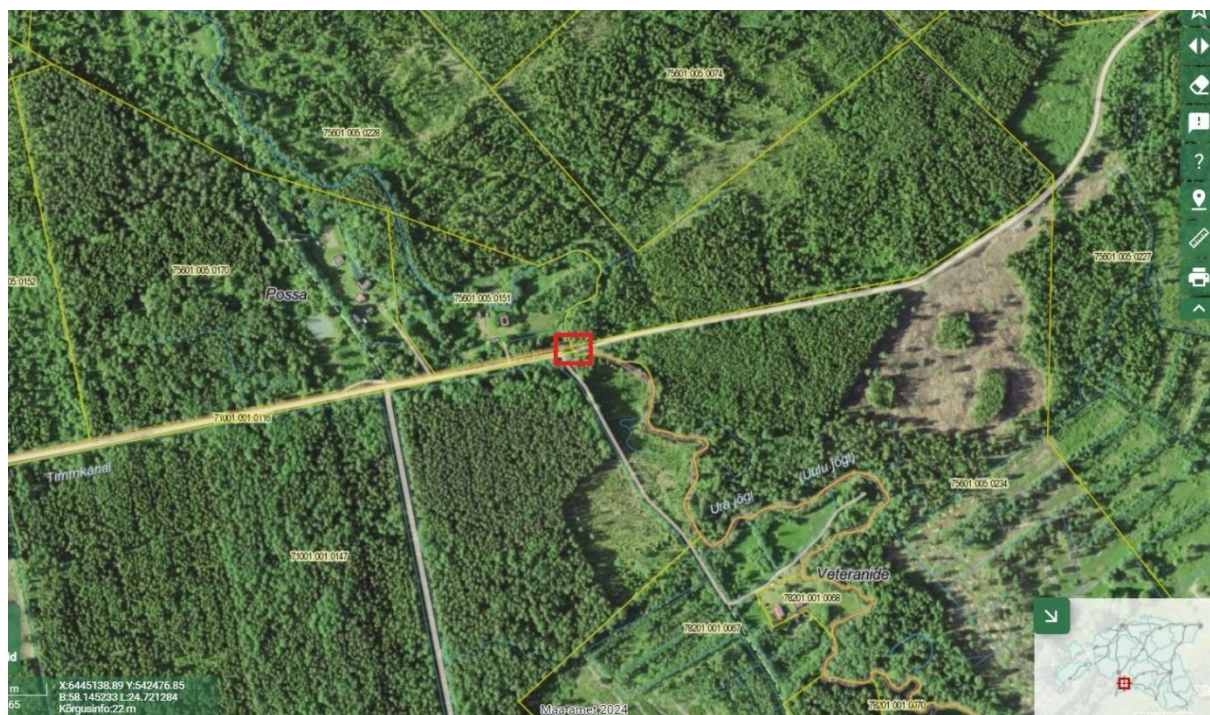


Ura jõel kalade rändetõkke likvideerimise kavatsus

a) paisu likvideerimise eesmärk ja asukoht:

Ura jõel endise pais-regulaatori likvideerimise eesmärk on parandada kalade rändetingimusi. Tööga eemaldatakse pais-regulaator ja sellega ühenduses olevad betoonist küljesambad täies ulatuses ning selle asemele rajatakse tehiskärestik. Tehiskärestik jääb endiselt jaotama vett Ura jõe ja Timmkanali vahel. Tegevusega ei tohi muuta Timmkanali hüdroloogilist režiimi ega kahjustada vee-elustikku.

Vee suunamiseks ja reguleerimiseks ehitatud betoontõke asub Ura jõe ja Timmkanali ristumiskohas, Pärnu maakonnas, Saarde vallas, Laiksaare ja Kõveri küla piiril. Pais asub riigimaa katastriüksustel Timmkanali tee (71001:001:0116) ja Laiksaare metsaonn (71001:001:0147) ning eramaa katastriüksustel Vana-Kevere (75601:005:0234) ja Timmi (75601:005:0151).



Joonis 1: Betoontõkke asukoht

b) Ülevaade töödega mõjutatud alale jäävatest eesvooludest ja muust infrastruktuurist;

Ura jõe pais-regulaator asub riigi hallataval eesvoolul Ura jõgi 6114810020000/001 ja Kiviselja teel (riiklik number 7560542). Põllumajandus- ja Toiduamet on saatnud kohalikule omavalitsusele seisukoha, et pais-regulaator asub RMK hallataval maal ning selle olemasolu ja tehnilise seisundi eest vastutab RMK.

c) Ülevaade objektist ning 11.09.2023 paikvaatluse pildid;

Ura jõgi kuulub keskkonnaministri määruse nr 73 „Lõhe, jõeforelli, meriforelli ja harjuse kudemis- ja elupaikade nimistu“ nimekirja: Ura jõgi Tõitoja-Häädemeeste maanteest Timmkanali alguseni (VEE1148100). Samasse määrusesse kuulub ka Timmkanal täies pikkuses (VEE1151100).

Ligipääs objektile on keeruline. Maastik on reljeefne, järskude kaldanõlvadega. Tõket ületava silla betoonplokkidest tugiseinad ja nende kaevurakistest ehitatud toed on murenenud, kohalt nihkunud ning vajunud jõe poole kaldu. Pais-regulaatori betoonist küljesambad on silda toetavateks tugisammasteks, kuid need on lagunened ja muutumas ohtlikuks nii inimestele kui ka vee-elustikule.





d) eelhindang, kuidas paisu likvideerimine võib mõjutada tulundusmetsa, eramaid, infrastruktuuri, kaitseväärtusi, ettevõtete tegevusi.

Mõju tulundusmetsale: Mõju tulundusmetsale puudub.

Mõju eramaadele: Kalapääsu rajamine lähiümbruse eraomanikke ei mõjutada. Kuna paisu madalamaks ei tehta, siis selle mõju Ura jõe alamjooksu ja Timmkanali veetasemete suhtele jääb endiseks. Ainuke mõju eramaadele on lammutus- ja ehitusaegne häiring. Tegevused kooskõlastatakse seotud eramaade omanikega.

Mõju infrastruktuurile: Kiviselja teel (riiklik nr 7560542) paisu kohal on kitsas puitsild. Kuna tugiseinad silla all on amortiseerunud ja kokku vajumas, siis tõenäoliselt tuleb ehitada uus sild, et tagada ülepääs jalakäijatele ja väiketehnikale (nt ATV).

Paisust algab riigi hallatav eesvool Ura jõgi 6114810020000/001. Töö käigus rajatav kärestik veetasemete suhet Timmkanali ja paisu taga Ura jões (eesvoolus) ei muuda.

Mõju kaitseväärtustele: Objektil kaitstavaid väärtusi ei esine. Timmkanalis on registreeritud II kategooria kaitsealuse paksukojalise jõekarbi elupaik. Timmkanal on ka must-toonekure toitumispaik. Töö eesmärgist tulenevalt on positiivne mõju Ura jões liikuvatele kaladele, eriti siirdekalade liikumisele koelmutele kuni Rae järve paisuni.